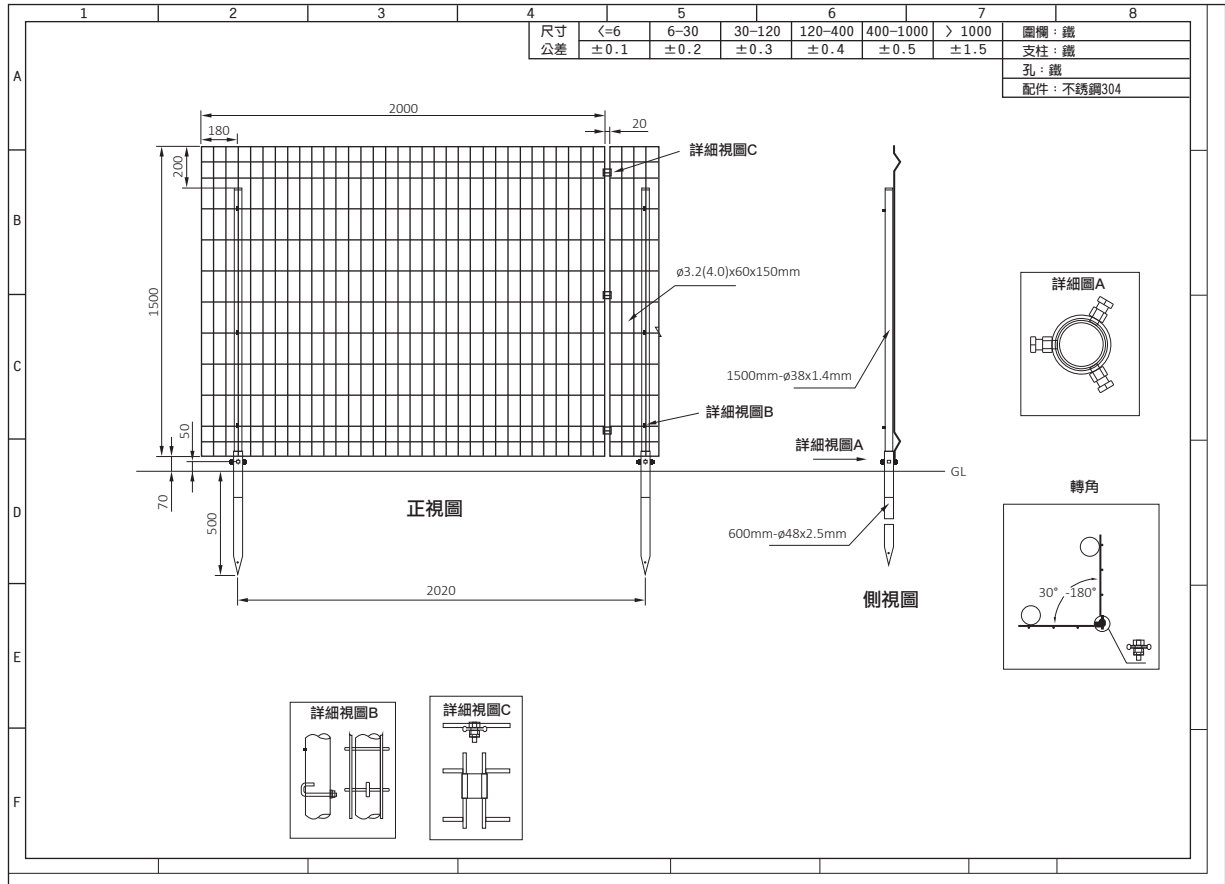


P3圍欄 單樁類型 裝配和施工說明



- 感謝您這次選擇本產品。
- 請仔細閱讀本施工手冊,並在理解內容後進行施工。
- 此處列出的注意事項對於確保產品性能、功能、強度和安全性非常重要。施工時請務必遵守。
- ◆ 環保
- ◆ 施工時調整寬度很多
- ◆ 跨度可調，可避免地下障礙物
- ◆ 適用於斜坡，也適用於轉彎

裝配圖



安裝準備

1.1 安裝準備

與任何建築工地一樣，工地現場的安全是第一要件。請穿著以下物品。

- (1)反光外套 (2)安全鞋 (3)頭盔 (4)防護眼鏡 (5)工作手套

1.2 安裝工具

- (1)六角扳手 (2)扳手 (3)纏繞繩 (4)繩子

組裝程序



材料確認

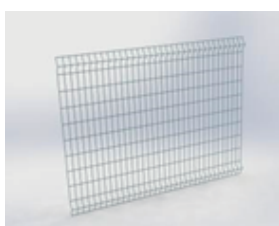
1. 材料確認

零件的詳細明細表如下所示

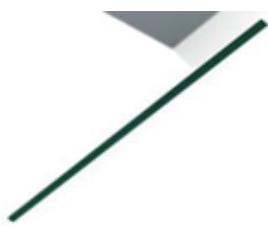
編號	產品名稱	規格	表面處理
1	FGH1500 網狀面板	線(毫米): ±4.0	鍍鋅+靜電粉末塗層
		網尺寸(毫米): 1500×2000	
		孔(毫米): 60*150	
2	柱	柱直徑(毫米): φ38	鍍鋅+靜電粉末塗層
		柱高(毫米): 1500	
		柱厚度(毫米): 1.5	
3	樁	直徑(毫米): Φ48	鍍鋅
		長度(毫米): 600毫米	
		厚度(毫米): 2.5	
4	產品配置	掛鉤	不銹鋼304
		M12螺栓	
		立柱蓋	
		橡膠墊圈	

在交貨時請確認有包含上述所列項目。

如果有任何缺貨或損壞，請聯繫我們的負責人。



網狀面板



立柱



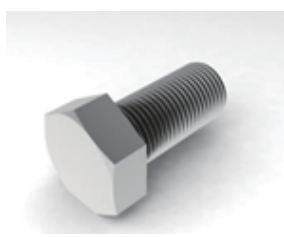
樁



連接金屬配件



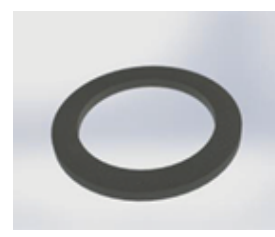
吊架螺栓



螺栓



防水蓋

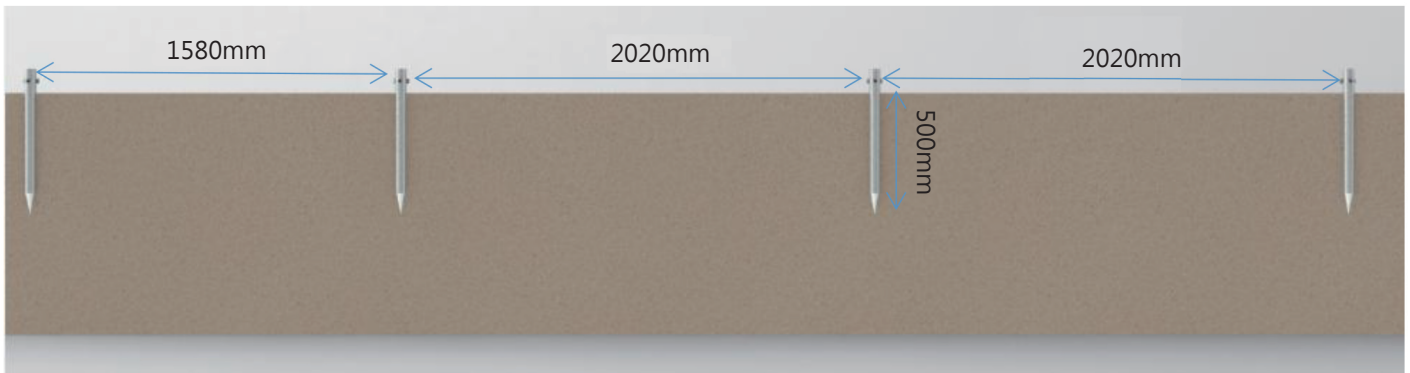


橡膠

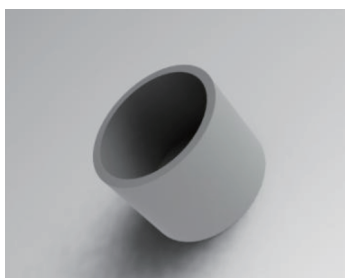
打樁

2. 打樁

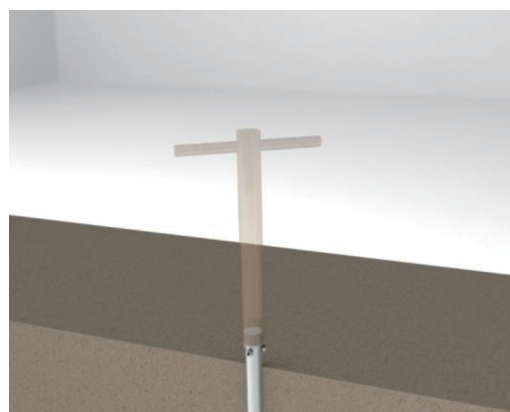
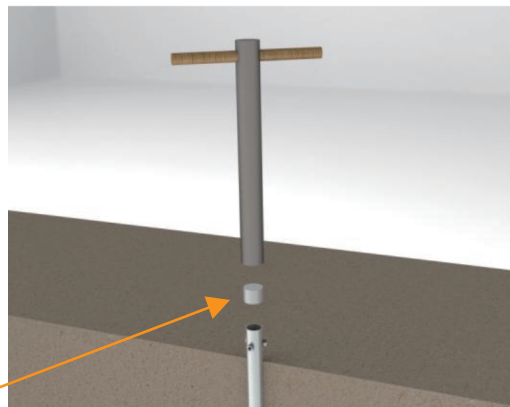
通過繪圖標出跨度,將樁打入地下。使地面曝光度達到100mm。



(備註：第一跨度為1580mm,下一個跨度為2020mm。)



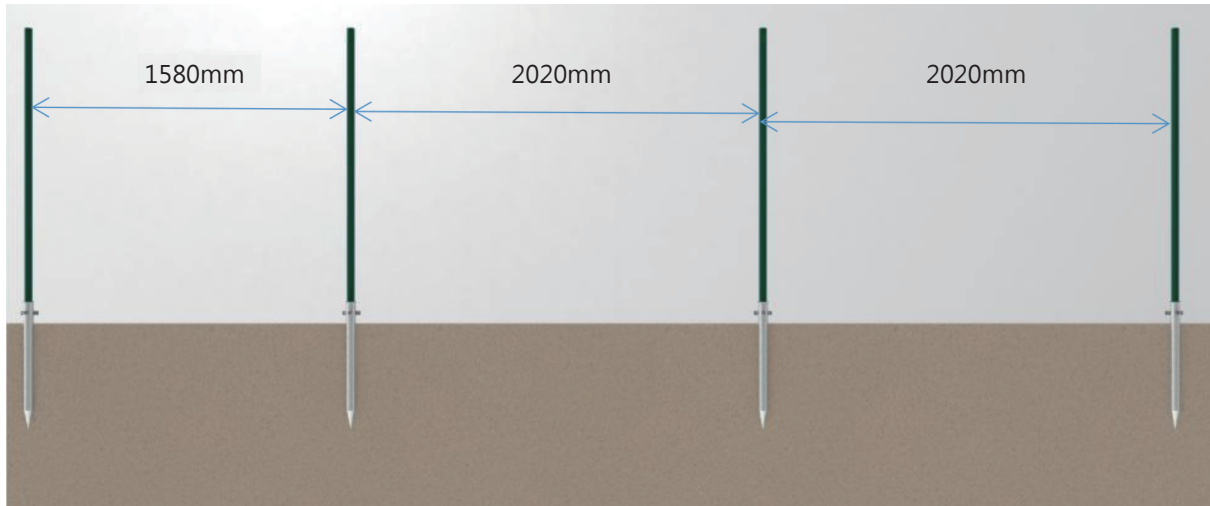
在打樁時，會安裝保護夾具。



安裝支柱

3. 安裝支柱

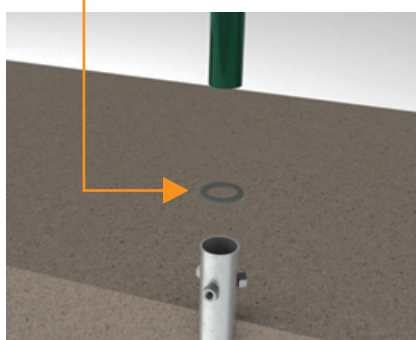
孔的位置調整為與水平線垂直，由立柱站立的地面蓋地，並用M12螺栓固定。



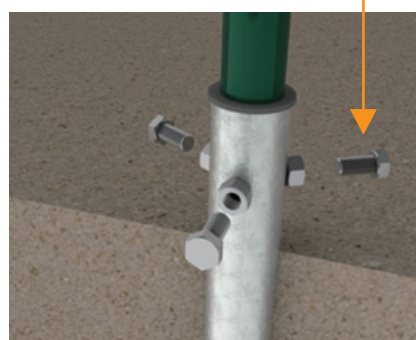
結構夾在樁上，安裝簡單，施工效率高

安裝說明

把橡膠圈放進去



M12螺栓



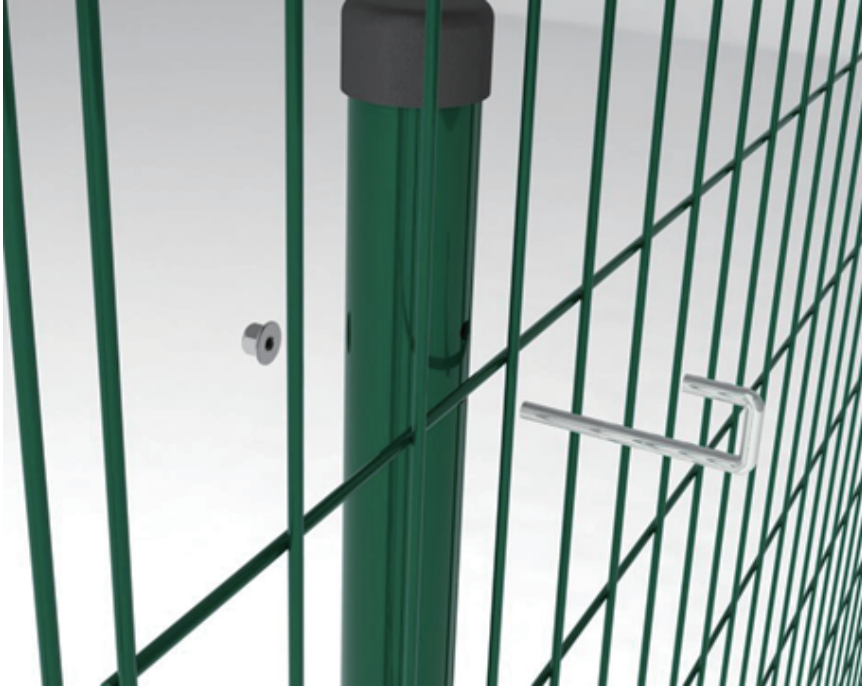
蓋子



安裝網狀面板

4. 安裝網狀面板

- 1、將網狀面板的地面高度設置為50mm，並通過吊架螺栓緊緊的固定在支柱上。



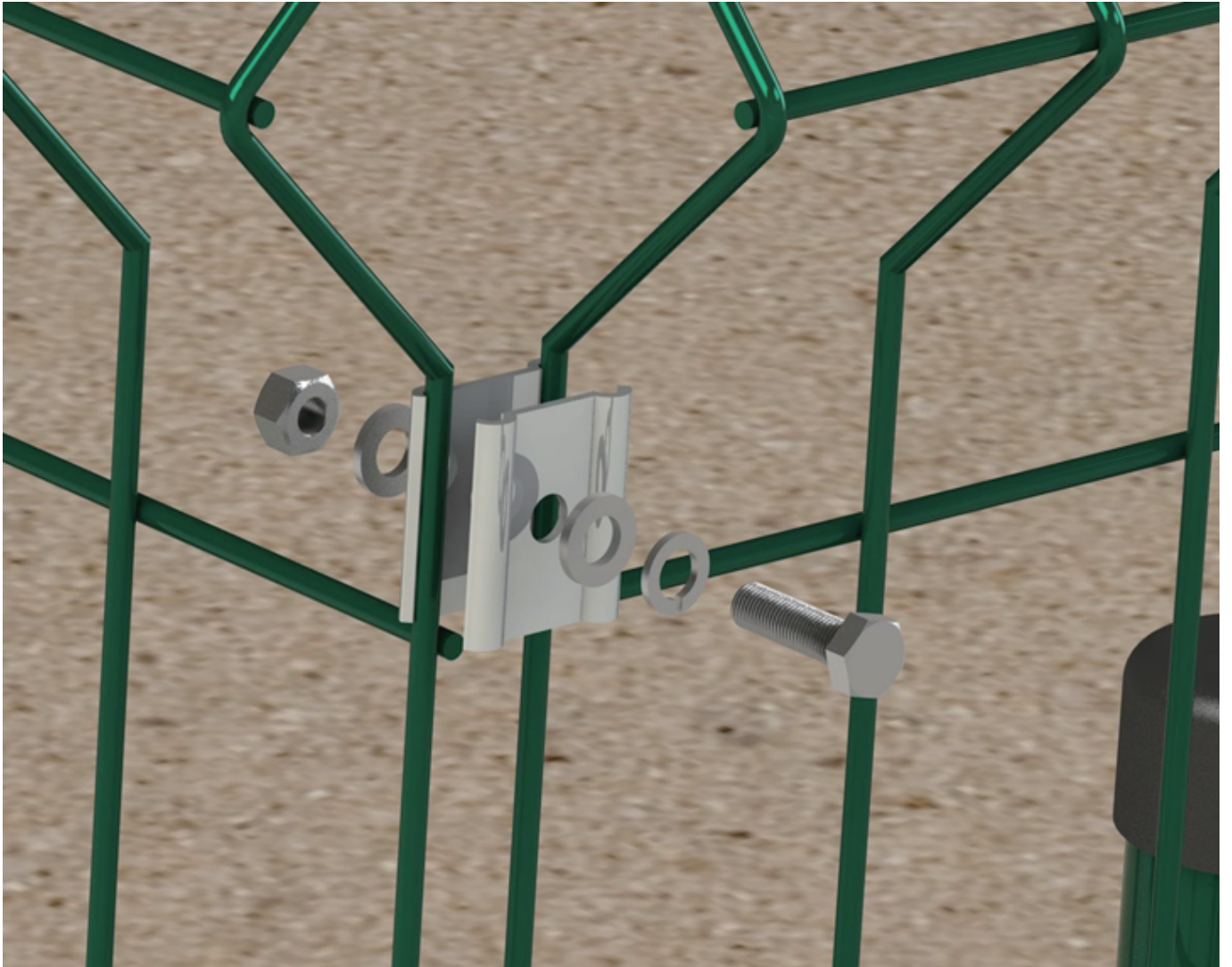
- 2、使用網狀面板的連接金屬配件互相連接網子。





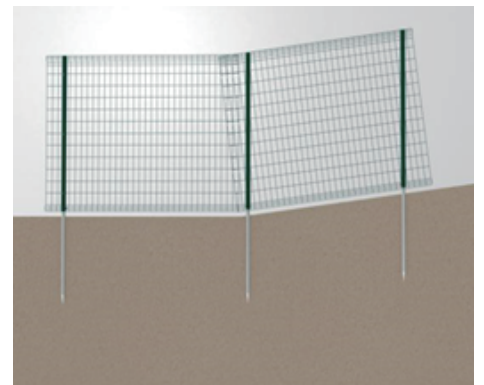
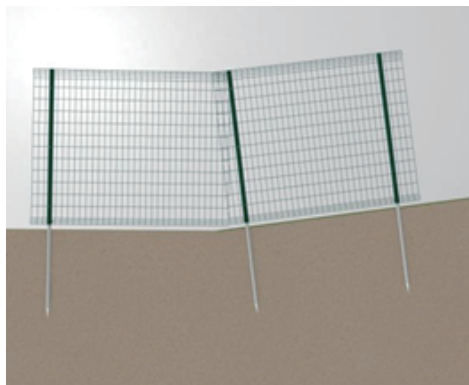
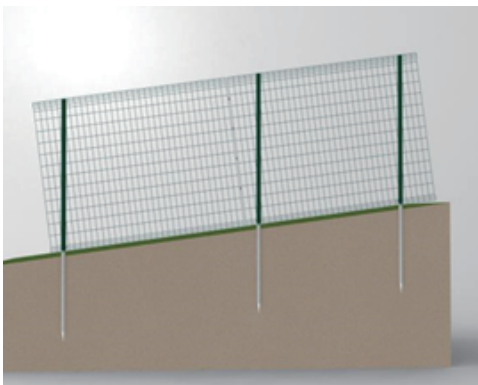
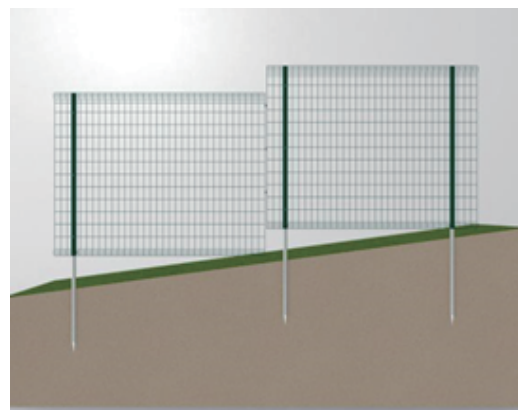
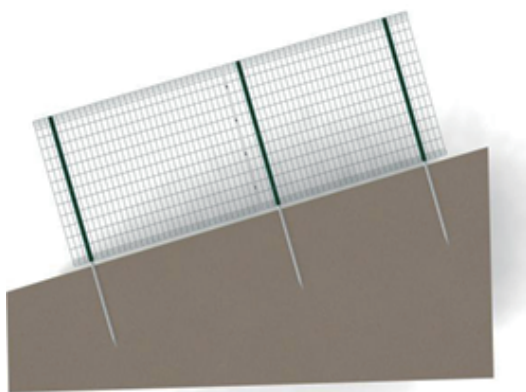
安裝轉角處

在拐角處，將按照以下方法連接起來



安裝斜坡

當網狀面板的高度不同時，連接支架的垂直安裝方式如下。



組裝完成

5. 組裝完成

重複這些步驟，並以相同的方式安裝其餘的部分。

